

comune di
Nibionno
provincia di Lecco

**VERIFICA DI ASSOGETTABILITA'
Valutazione Ambientale Strategica**

**Realizzazione passerella ciclopedonale
a scavalco S.S. 36 del Lago di Como e del Passo dello Spluga**



allegato

STATO DI FATTO

1

Documentazione fotografica

il tecnico
estensore VAS

arch. Marielena Sgroi

autorità
precedente VAS

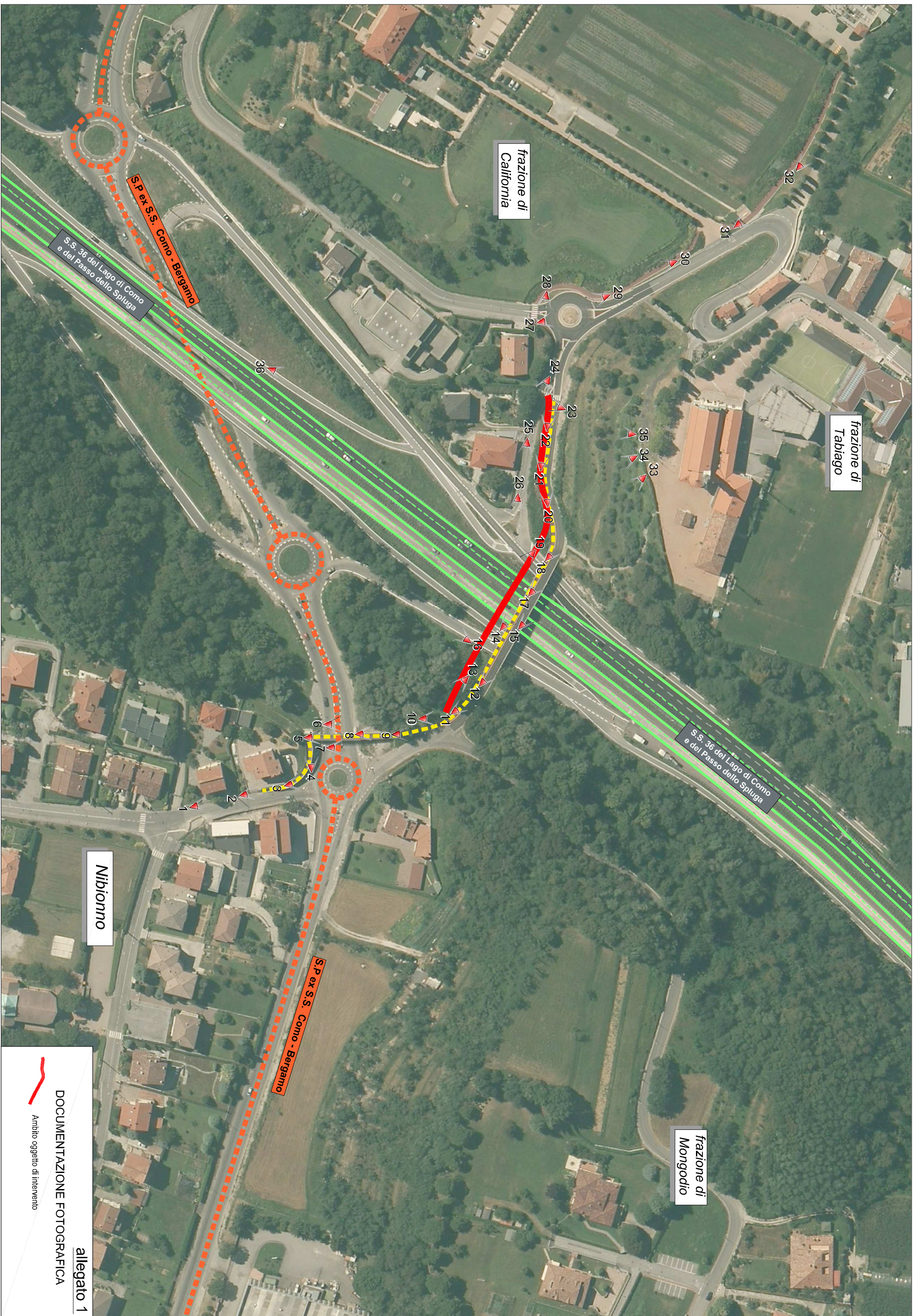
arch. Elena Molteni

autorità
competente VAS

sig. Roberto Gemetto

collaboratrice
Silvia Aragona

Tutta la documentazione: parti scritte, fotografie, planimetrie e relative simbologie utilizzate sono coperte da copyright da parte degli autori estensori del progetto.
Il loro utilizzo anche parziale è vietato fatta salva espressa autorizzazione scritta da richiedere agli autori



frazione di California

frazione di Tabiago

Nibionno

frazione di Mongodio

S.S. 36 del Lago di Como e del Passo dello Spluga

S.P. ex S.S. Como - Bergamo

S.S. 36 del Lago di Como e del Passo dello Spluga

S.P. ex S.S. Como - Bergamo



DOCUMENTAZIONE FOTOGRAFICA

Ambito oggetto di intervento

allegato 1

DOCUMENTAZIONE FOTOGRAFICA – STATO DI FATTO

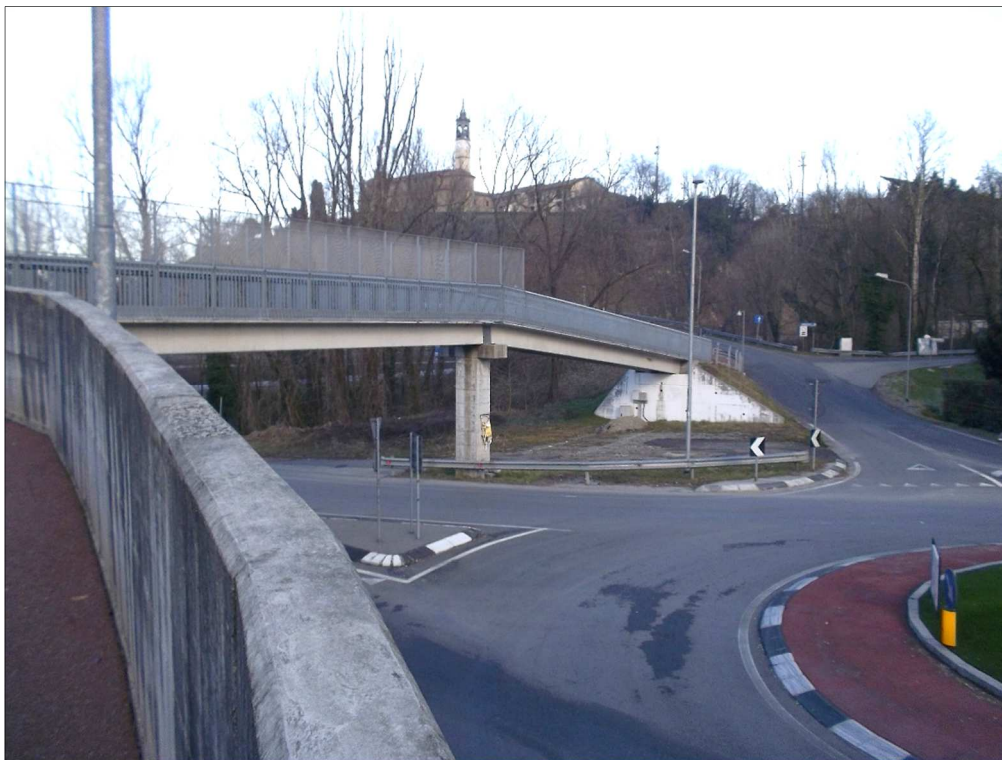


1

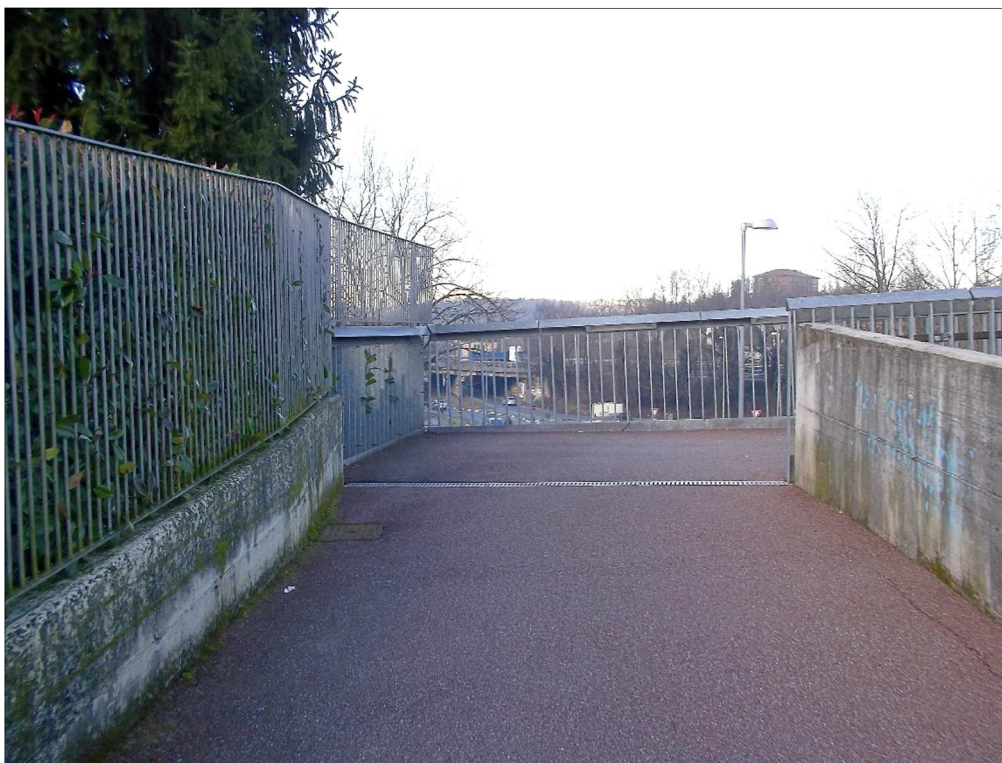


2

Nibionno - Via Conciliazione – inizio ciclopedonale



3



4

Passerella ciclopedonale sopraelevata su S.P. ex S.S. 342 Como - Bergamo



5



6

Passerella ciclopedonale sopraelevata su S.P. ex S.S. 342 Como - Bergamo



Passerella ciclopedonale sopraelevata su S.P. ex S.S. 342 Como - Bergamo



9

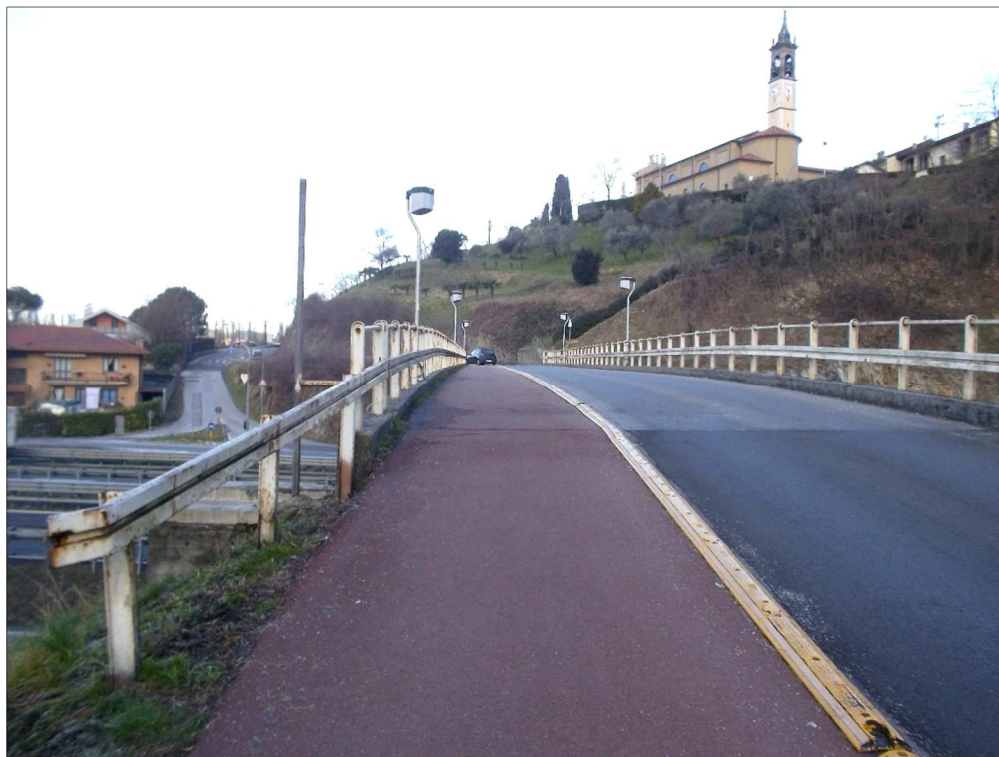


10

Passerella ciclopedonale tra la S.P. Como-Bergamo e S.S. 36 del lago di Como e dello Spluga



11



12

Passerella ciclopedonale tra la S.P. Como-Bergamo e S.S. 36 del lago di Como e dello Spluga



13



14

Passerella ciclopedonale tra la S.P. Como-Bergamo e S.S. 36 del lago di Como e dello Spluga



15



16

Passerella ciclopedonale sopraelevata sulla S.S. 36 del lago di Como e dello Spluga



17

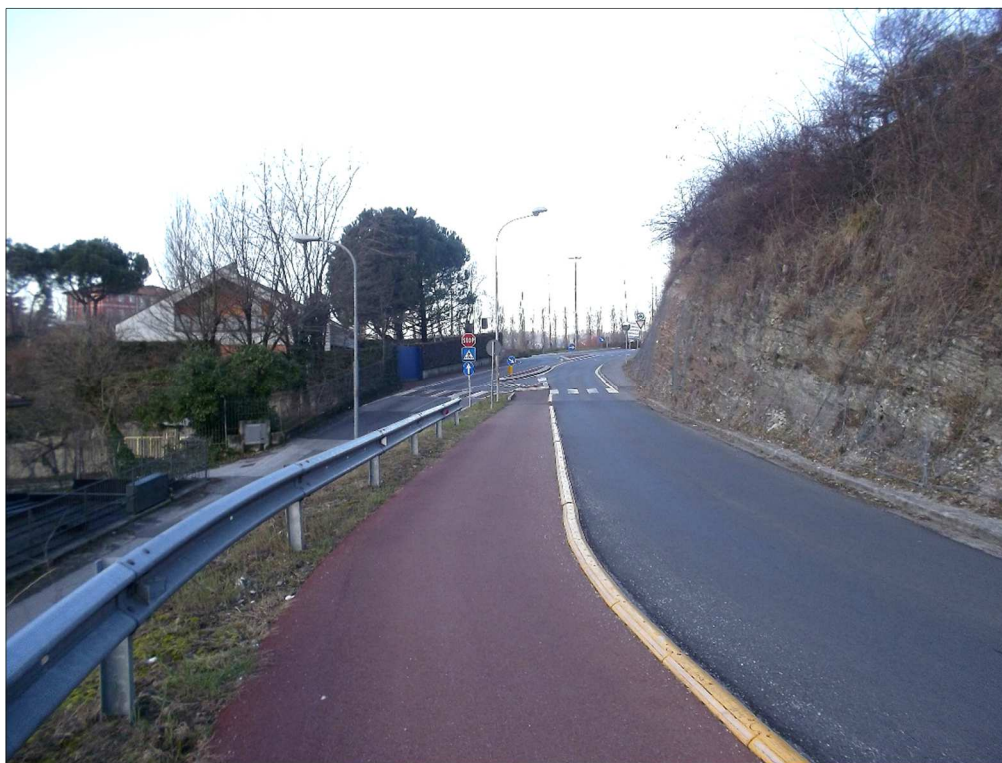


18

Passerella ciclopedonale in località Tabiago – via Vittorio Veneto



19



20

Ciclopedonale in località Tabiago – via Vittorio Veneto



21



22

Ciclopedonale in località Tabiago – via Vittorio Veneto



23



24

Ciclopedonale in località Tabiago – via Vittorio Veneto



25



26

Raccordo stradale tra via Vittorio Veneto e viabilità parallela alla S.S. n°36



27



28

Prosecuzione ciclopedonale da Vittorio Veneto verso il cimitero in località California

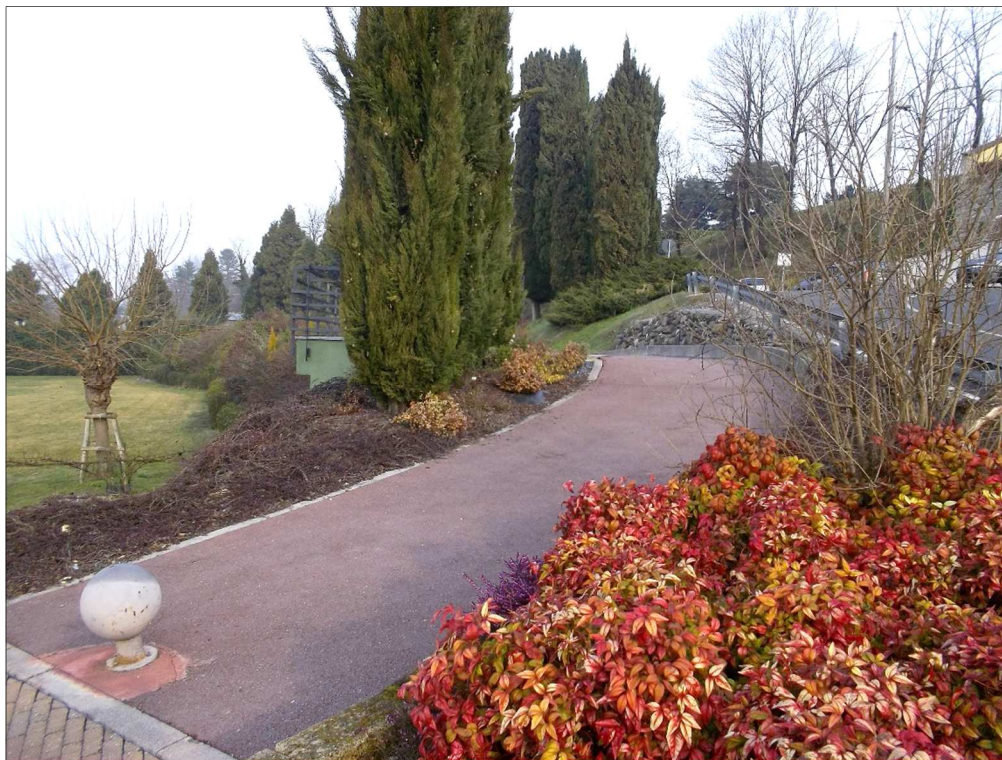


29

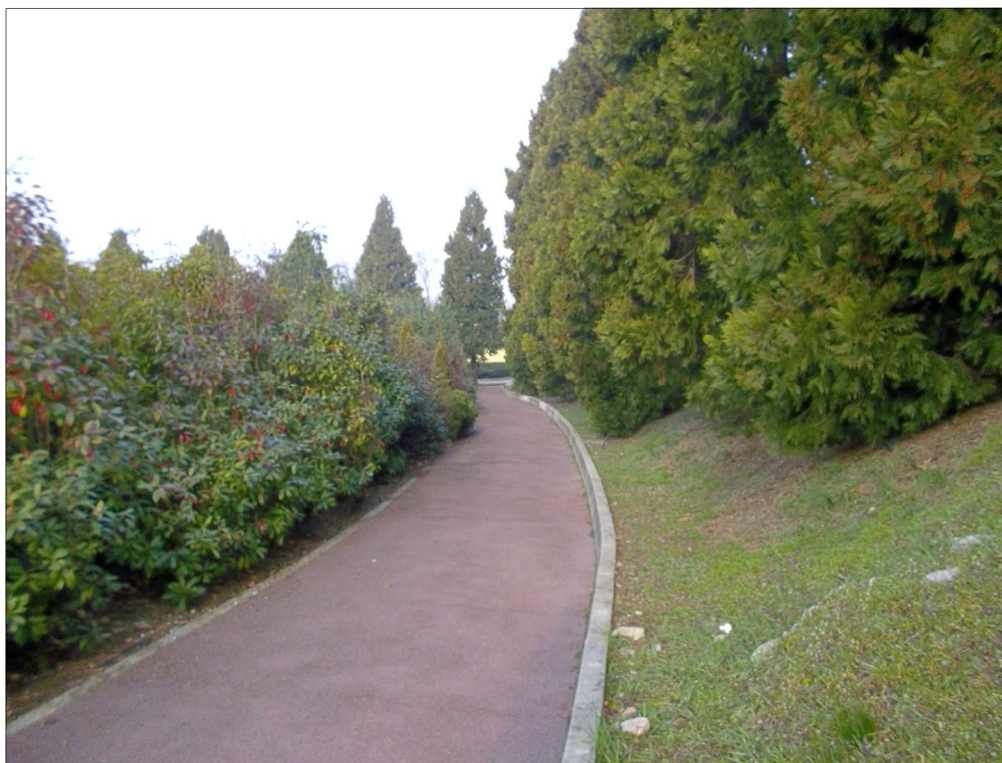


30

Proseguenza ciclopedonale da Vittorio Veneto verso il cimitero in località California



31



32

Proseguenza ciclopedonale da Vittorio Veneto verso il cimitero in località California



33



34

Visuali sulla passerella ciclopedonale e sulla S.S. n° 36 dal piazzale della Chiesa dei S.S. Simone e Giuda



35



36

Visuali sulla passerella ciclopedonale e sulla S.S. n° 36 del lago di Como e del Passo dello Spluga